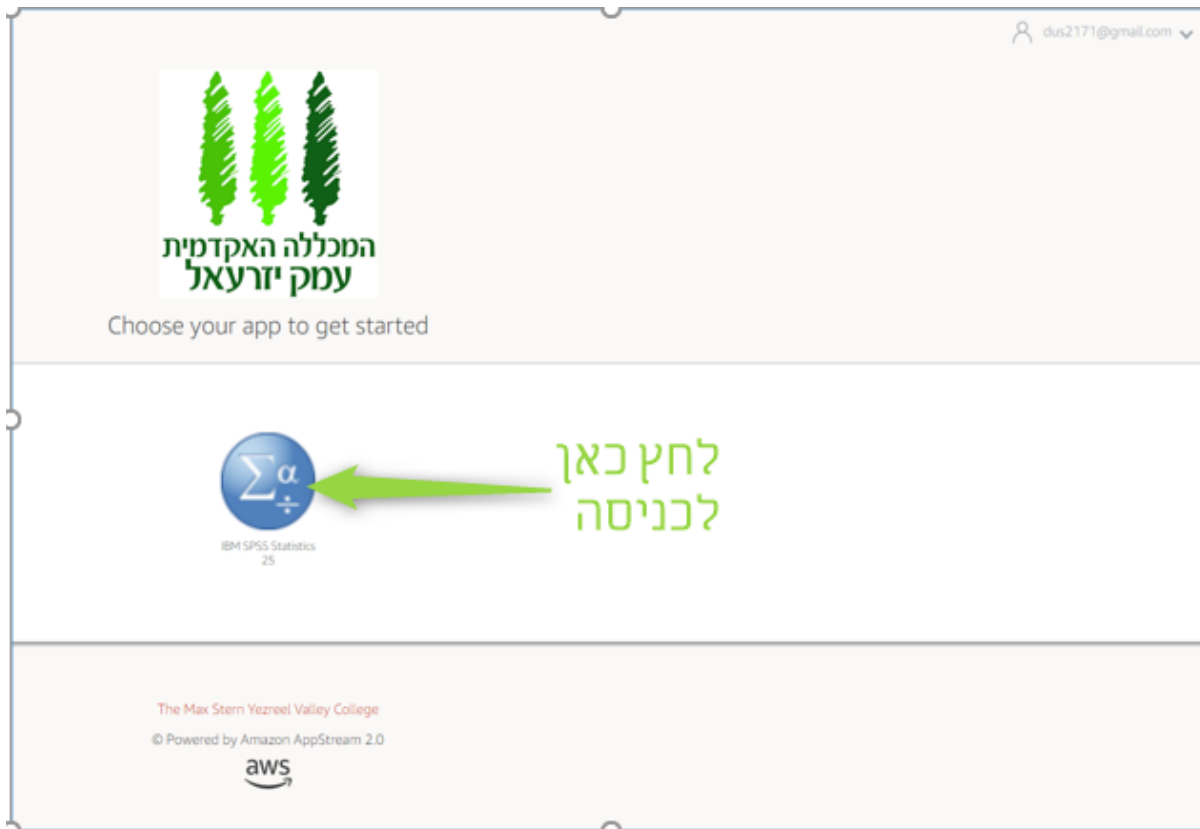


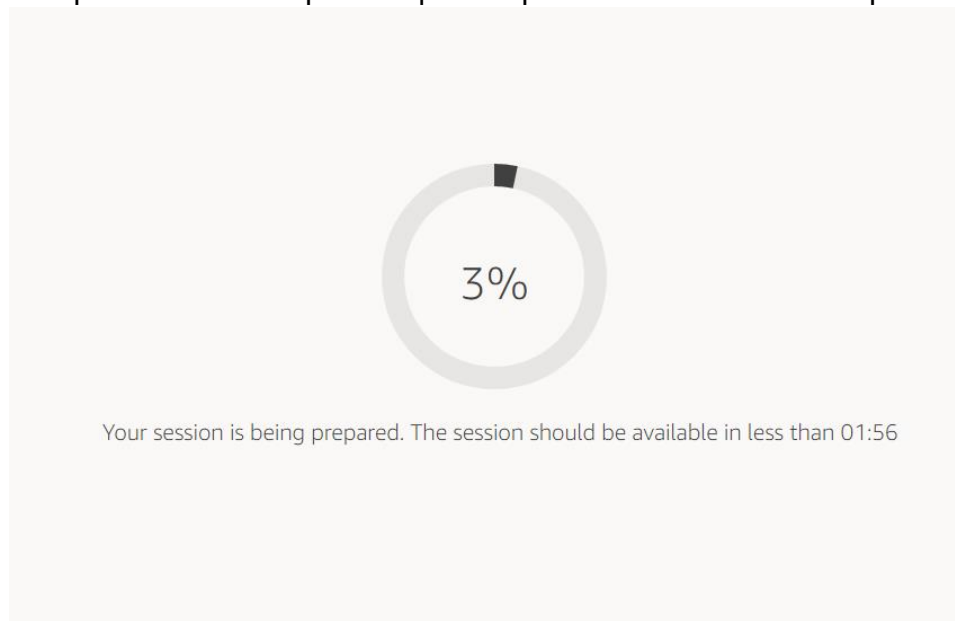


גישה ל- SPSS המכללתי בענן (ענן ציבורי של אמזון)

1. בכדי לעבוד עם תוכנת ה- SPSS בענן, עלייך להיכנס לפורטל המכללה בלינק: <https://yvc-portal.yvc.ac.il>
2. בפורטל המכללה יש ללחוץ על המשבצת של "אפליקציית SPSS" לאחריו תועברו למסך בסעיף הבא, סעיף 3.
3. לחיצה על האייקון של תוכנת ה- SPSS תפתח את התוכנה.

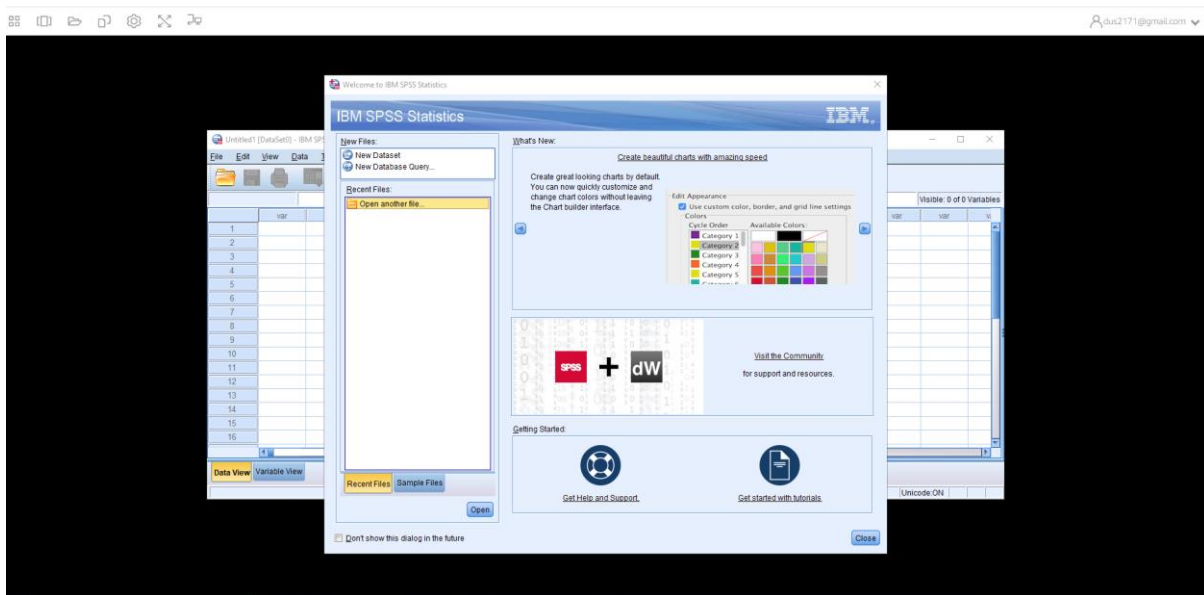


4. תהליך פתיחת תוכנת ה- SPSS אורך כ- 2 דקות ובמהלך ההמתנה יוצג המסך הבא:

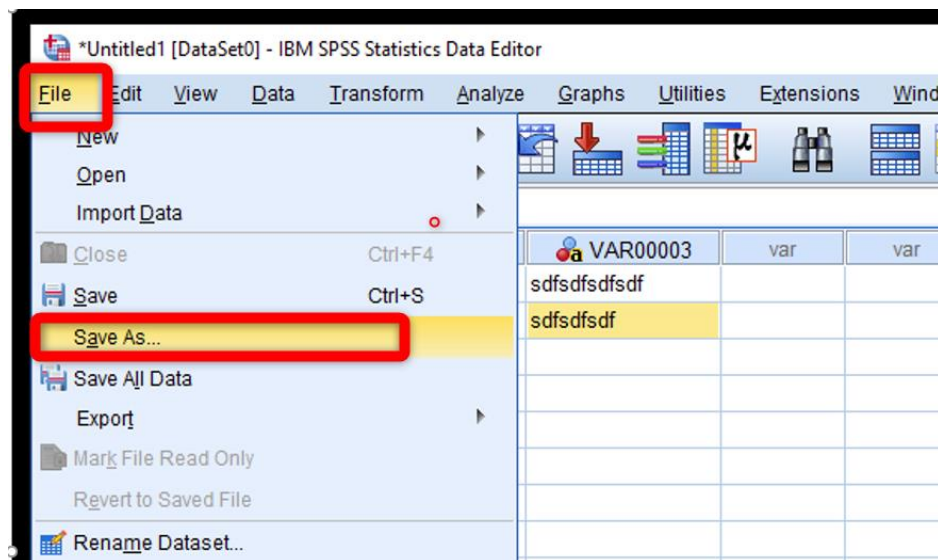


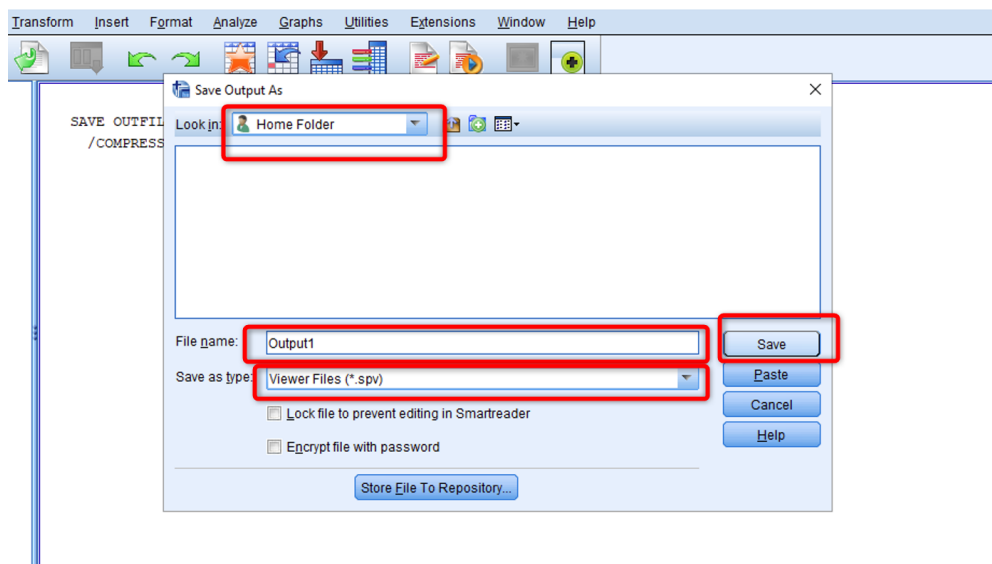
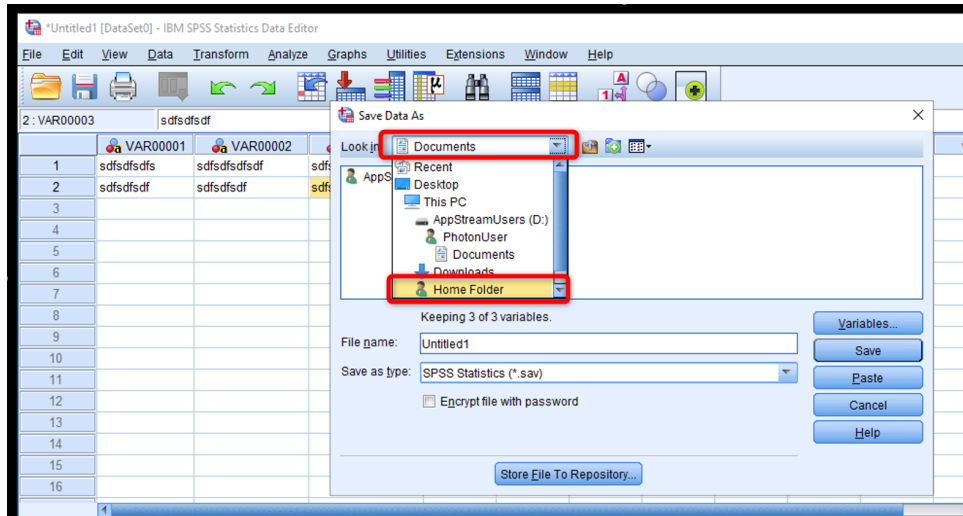


5. בתום התהליך תפתח תוכנת ה-SPSS המוכרת ואופן העבודה זהה לאופן העבודה במעבדת המחשבים אשר במכללה. במסך זה יש ללחוץ על לחצן Close (סגור).

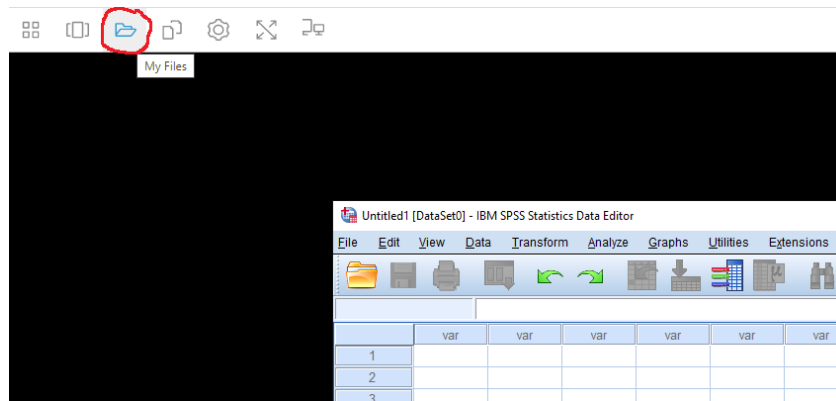


6. שמירת עבודה -
התהליך דומה לתהליך שמירת העבודה במעבדת המחשבים במכללה. את העבודה יש לשמור תחת תיקיית Home Folder. עבור כל משתמש נפתחת תיקייה אישית. ראו צילומי המסך הבאים:



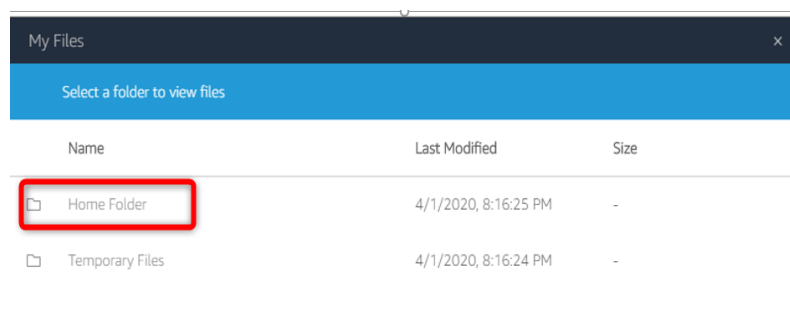


7. ניתן להוריד את הקובץ למחשב המקומי ע"י לחיצה על אייקון התיקייה (My Files) המופיע בחלקו העליון השמאלי של המסך ואינו קשור לתוכנת spss. מסומן בצילום המסך הבא, באדום:

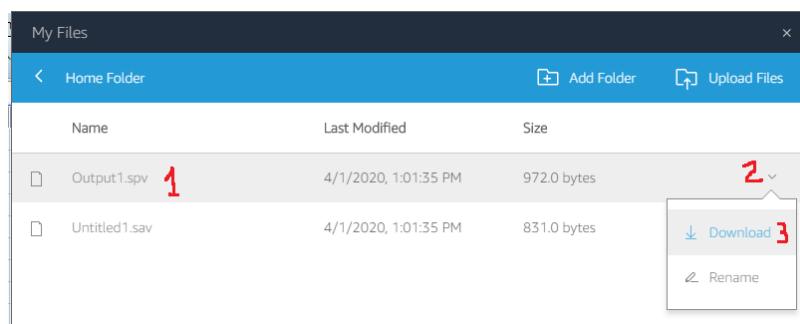




8. ייפתח המסך הבא, בו יש ללחוץ על ה- Home Folder של האישי של המשתמש, אשר מכיל את כל העבודות ששמר:

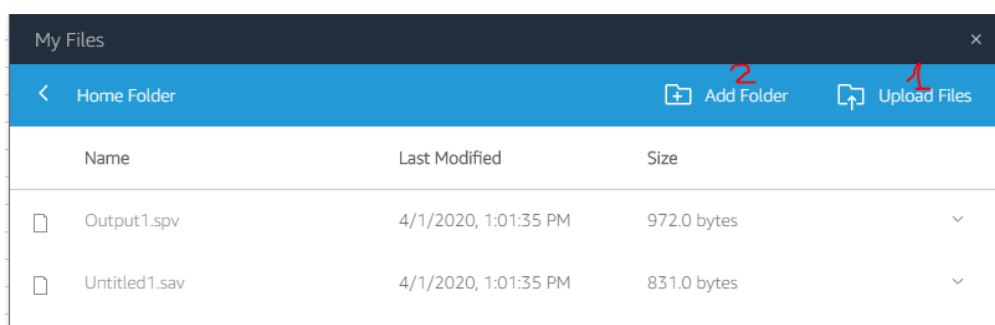


9. לחיצה על הקובץ אותו רוצים להוריד (1), לחיצה על החץ (2) תפתח 2 אופציות שאחת מהם היא הורדה למחשב של המשתמש (Download) (3).

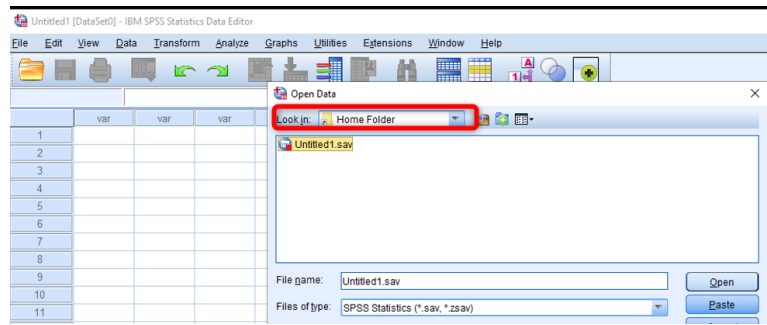


10. העלאה ופתיחה של קובץ מהמחשב של המשתמש -

במסך ה- Home Folder ניתן לבצע פעולות חשובות נוספות: להעלות קובץ מהמחשב של המשתמש לתוכנת ה- SPSS בעזרת ה- Upload Files (1) וליצור תיקיות חדשות (2).

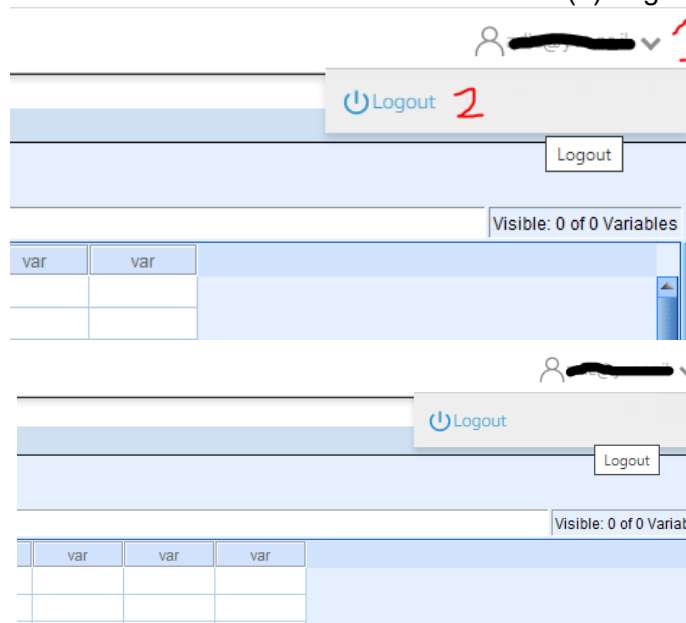


11. לפתיחת עבודה השמורה ב- Home Folder, יש ללחוץ על לחצן Open בתוכנת ה- SPSS ולבחור את הקובץ שאותו תרצו לפתוח, שימו לב שאתם מחפשים את הקבצים שלכם בתיקיית ה- Home Folder שלכם. ראו צילומי המסך הבאים:



12. חשוב!!!

בסיום העבודה על המשתמש לצאת מהתוכנה באופן מסודר וזאת בכדי שתוכל להמשיך ולהשתמש בתוכנה שוב בעתיד.
 בחלקו העליון הימני של המסך יש ללחוץ על שם המשתמש(מייל) (1) ולאחר מכן ללחוץ על Logout (2).



מחלקת מערכות מידע

האקדמית עמק יזרעאל